



信金中央金庫
SHINKIN CENTRAL BANK

地域・中小企業研究所
ニュース&トピックス
(2019. 8. 1)

〒103-0028 東京都中央区八重洲1-3-7 TEL. 03-5202-7671 FAX. 03-3278-7048
URL <http://www.scbrj.jp> e-mail : s1000790@FaceToFace.ne.jp

信用金庫の製造業向け貸出の動向

松代 和樹

ポイント

- 信用金庫の2019年3月末の製造業向け貸出金残高は、前年比やや減少の6兆1,479億円となった。貸出金に占める割合（製造業向け貸出比率）は、10年前の2009年3月末の12.0%から3.5%減少して8.5%となり、長期的な減少傾向にある。
- 製造業向け貸出の内、設備資金に関する貸出は2019年3月末に1兆3,040億円となり、2014年3月末の1兆1,311億円から増加傾向にある。一方で、運転資金に関する貸出は2009年3月末以降減少が続いており、2019年3月末には4兆8,438億円となった。この10年間で1兆4,000億円減少している。
- 地区別の製造業向け貸出金残高は、10年前と比べると全地区で減少した。減少率には地区ごとのバラつきがあり、東北、東海、中国、南九州は比較的減少率が少ない。
- 信用金庫別の2009年3月末から2019年3月末の製造業向け貸出金残高と貸出先数の推移を見ると、貸出残高と貸出先数が減少した金庫が219金庫と一番多くなっている。
- 2019年3月末の信用金庫別の製造業向け貸出比率は、①2.5%未満が25金庫、②2.5%以上5.0%未満が65金庫、③5.0%以上7.5%未満が62金庫、④7.5%以上10%未満が42金庫、⑤10%以上12.5%未満が26金庫、⑥12.5%以上が39金庫となった。

1. 製造業向け貸出の状況

(1) 残高の推移

信用金庫の2019年3月末の製造業向け貸出金残高は、前年比やや減少の6兆1,479億円となった(図表1)。貸出金に占める割合(製造業向け貸出比率)は、2009年3月末の12.0%から減少傾向にあり、2019年3月末では10年間で3.5%減少の8.5%となった。

(2) 貸出内訳の推移

2019年3月末の製造業向け貸出の内、設備資金に関する貸出は1兆3,040億円となり、2015年3月末の1兆1,675億円以降増加している。増減率は、2015年3月末に前年比3.2%増加と

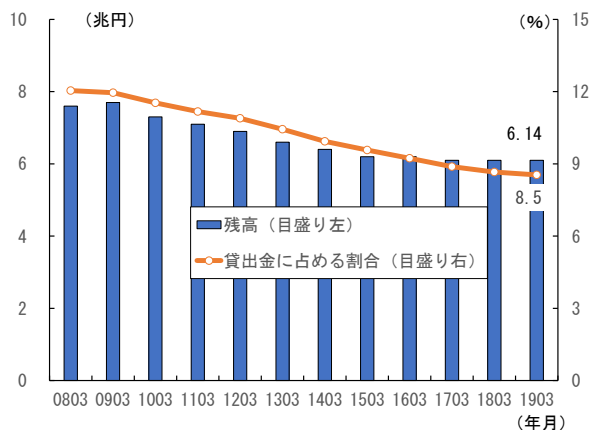
なり、2019年3月末は前年比4.6%増加している(図表2)。

運転資金に関する貸出は、2010年3月以降減少傾向が続き、2019年3月末では、前年比1.1%の減少となっている。

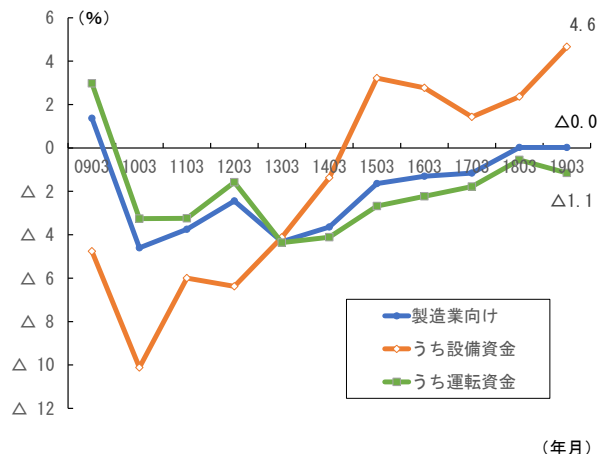
2. 地区別の状況

2019年3月末の地区別の製造業向け貸出金残高は、2009年3月末と比較して、全ての地区で減少し、全国平均の減少率は20.7%となった(図表3)。減少率が比較的少ない地区は東北地区の16.4%減:1,250億円、東海地区の15.2%減:1兆7,590億円、中国地区の14.0%減:2,570

(図表1) 製造業向け貸出金残高の推移



(図表2) 製造業向け貸出の内訳の推移 (増減率)



億円、南九州地区の15.1%減：660億円となっている。

3. 信用金庫別の貸出金残高と貸出先数の状況 (1) 2009年3月末との比較

2009年3月末から2019年3月末の製造業向け貸出金残高と貸出先数の関係(図表4)を見ると、貸出残高と貸出先数が共に減少した金庫が219金庫と全体の84%を占めている。それ以外では、貸出金残高減少・貸出先数増加が4金庫、貸出金残高・貸出先数ともに増加が9金庫、貸出金増加・貸出先数減少が27金庫となっている。

(2) 製造業向け貸出比率

2019年3月末の製造業向け貸出比率は、①2.5%未満が25金庫(構成比9.7%)、②2.5%以上5.0%未満が65金庫(同25.1%)、③5.0%

以上7.5%未満が62金庫(同23.9%)、④7.5%以上10.0%未満が42金庫(同16.2%)、⑤10.0%以上12.5%未満が26金庫(同10.0%)、⑥12.5%以上が39金庫(同15.1%)となった(図表5)。

2009年3月末の貸出比率と比較すると、製造業向け貸出比率が7.5%未満の金庫は40.5%(113金庫)から58.7%(152金庫)(前述①+②+③)と18.2%(39金庫)増加し、7.5%以上12.5%未満の金庫は32.6%(91金庫)から26.3%(68金庫)(前述④+⑤)と6.3%(23金庫)減少し、12.5%以上を占める貸出比率の高い金庫は26.9%(75金庫)から15.1%(39金庫)と11.8%(36金庫)減少している。

以上

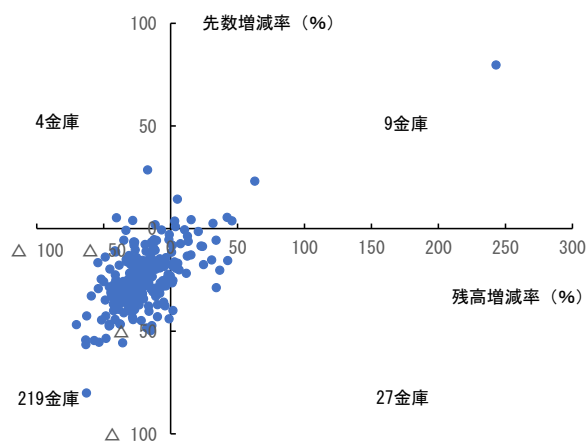
(図表3) 地区別の製造業向け貸出金残高

(単位：百億円、%、百万円)

地区別	09年3月末			18年3月末			19年3月末						
	残高	貸出金に占める割合	1先平均	残高	貸出金に占める割合	1先平均	残高	09年3月末比		18年3月末比		貸出金に占める割合	1先平均
								増減率	増減額	増減率	増減額		
北海道	18.8	5.9	42.0	13.4	4.2	39.4	13.4	△ 28.3	△ 5.3	0.0	0.0	4.2	40.6
東北	15.0	6.4	28.8	12.8	5.1	31.3	12.5	△ 16.4	△ 2.4	△ 1.6	△ 0.2	5.0	31.7
東京	140.4	11.2	27.3	99.4	7.2	30.4	96.9	△ 31.0	△ 43.5	△ 2.5	△ 2.5	6.9	30.8
関東	121.7	10.0	32.0	97.9	7.6	33.0	98.8	△ 18.8	△ 22.9	0.9	0.9	7.5	34.0
北陸	22.0	11.7	37.6	14.6	8.4	36.6	14.7	△ 33.2	△ 7.3	0.4	0.0	8.5	37.9
東海	207.6	16.2	49.1	174.8	11.9	54.0	176.0	△ 15.2	△ 31.5	0.6	1.1	11.9	55.8
近畿	194.3	14.8	40.0	155.4	10.2	43.1	156.5	△ 19.4	△ 37.8	0.6	1.0	10.1	44.3
中国	30.0	9.7	38.9	25.8	8.0	41.3	25.7	△ 14.0	△ 4.2	△ 0.1	0.0	7.9	42.0
四国	8.5	7.6	36.5	6.2	5.8	32.3	6.4	△ 24.2	△ 2.0	3.6	0.2	5.9	33.8
九州北部	9.4	7.6	30.1	7.2	5.7	27.4	7.0	△ 24.8	△ 2.3	△ 2.4	△ 0.1	5.5	26.8
南九州	7.8	5.2	26.8	6.9	4.3	28.2	6.6	△ 15.1	△ 1.1	△ 4.6	△ 0.3	4.1	27.3
全国	775.6	11.9	36.6	614.6	8.6	39.5	614.8	△ 20.7	△ 160.8	0.0	0.1	8.5	40.6

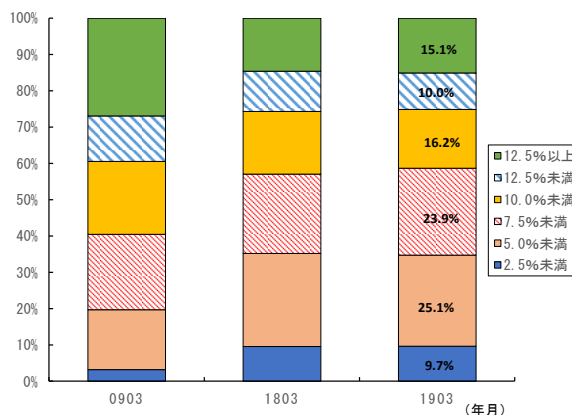
(備考) 沖縄県は合計に含む。

(図表4) 信用金庫別の製造業向け貸出金残高と貸出先数の関係
(2009年3月末→2019年3月末)



(図表5) 信用金庫別の製造業向け貸出

(2009年3月末→2019年3月末)



本レポートは、情報提供のみを目的とした上記時点における当研究所の意見です。施策実施等に関する最終決定は、ご自身の判断でなさるようお願いいたします。また、当研究所が信頼できると考える情報源から得た各種データ等に基づいて、この資料は作成されておりますが、その情報の正確性および完全性について当研究所が保証するものではありません。